

MEMORIA ANUAL
2025



ÍNDICE

2025: UN IMPACTO QUE CONSTRUYE EL FUTURO	3
NUESTRA PROPUESTA DE VALOR	4
TEORÍA DEL CAMBIO DE IMPACT HUB MADRID	5
UNA RED INTERNACIONAL DE IMPACTO	6
20 ANIVERSARIO	8
NUESTROS 3 EJES DE ACCIÓN	9
CONSULTORÍA Y PROYECTOS	10
ESPACIOS DE COWORKING Y COMUNIDAD	17
EVENTOS	23
UNA ORGANIZACIÓN ORIENTADA A DATOS	29
IMPACTOS EN DIFUSIÓN	30
NUESTRA RED LOCAL	31
IMPACT HUB BARCELONA	32
IMPACT HUB LISBOA	33
IMPACT HUB MÁLAGA	34
IMPACT HUB MADRID	35
INSPIRATE CON IMPACT HUB	36
PERSPECTIVA 2026	37

2025: UN IMPACTO QUE CONSTRUYE EL FUTURO

El pasado 2 de diciembre, con la participación de más de 100 expertos y aliados, culminamos [Futuros globales, impactos locales](#), un proceso de escucha y reflexión colectiva que nos ha permitido codiseñar herramientas y proyectos que den respuesta a la necesidad de acelerar y escalar los procesos de innovación y transición hacia una economía regenerativa de impacto. Este proceso, originado desde la celebración del 20 aniversario de Impact Hub, ha sido una gran palanca de transformación.

Somos conscientes de que la complejidad de los retos actuales necesita ser abordada desde la **innovación sistémica**, con un enfoque mucho más colaborativo donde los distintos actores tienen que trabajar juntos para buscar soluciones.

En 2025, además de potenciar el talento local e impulsar el crecimiento regenerativo, Impact Hub ha continuado ampliando su comunidad, fortaleciendo redes y creando un ecosistema aún más vibrante en Madrid, Barcelona y Málaga.

Proyectos poderosos como Misión, con la junta de Andalucía; la conclusión de Acelera Startups, con la EOI y fondos Next Generation EU; una nueva edición del evento de DEMOS, con la AEF, y el impacto que se genera día a día desde nuestros espacios de coworking y eventos son una muestra de la acción de Impact Hub.

Esta memoria radiografía y cuantifica el **impacto diario** en los distintos territorios. Es también una oportunidad para dar las gracias a todas las personas y organizaciones del ecosistema de impacto y más allá que nos acompañan en nuestros espacios de trabajo, en los eventos que organizamos y en los proyectos que impulsamos.

Los 20 años que ha cumplido Impact Hub en 2025 han sido una gran oportunidad para recapitular y continuar con fuerza nuestra apuesta por el impacto y la innovación social. Esta memoria anual así lo recoge.

¡Seguimos!



NUESTRA PROPUESTA DE VALOR

MISIÓN

Somos la mayor red de organizaciones que interconecta empresas con espacios de trabajo y eventos únicos, y servicios de innovación en un ecosistema enfocado a generar el mayor impacto posible.

VISIÓN

Aportamos soluciones en la transformación de las organizaciones y de los territorios generando un impacto sostenible que cree un mejor futuro para las personas y para el planeta.

PROPÓSITO

Queremos impulsar una economía regenerativa en la que la colaboración acelere la transición hacia el cambio social y ambiental positivo en nuestro entorno.

VALORES

Confianza
Coraje
Colaboración

Cultura regenerativa

Espacios inspiradores



TEORÍA DEL CAMBIO

VISIÓN APORTADA POR EL EQUIPO
DE IMPACT HUB MADRID

¿CÓMO LO HAREMOS?

ACTIVIDADES

- **Inspirar:**
 - Host colaboradores y coordinadores que dinamizan la comunidad
 - Cuidar de las personas e integrar a los equipos en los procesos de reflexión
- **Conectar:**
 - Ejecución de servicios y seguimiento de engagement de la Comunidad
 - Integrar las diferentes propuestas de valor en los proyectos, conectando Comunidad y demás stakeholders
 - Dinamizar espacios de encuentro entre los diferentes stakeholders
 - Estrechar conexiones con el sector de impacto
- **Impulsar:**
 - Impulsar proyectos de inteligencia colectiva
 - Posicionar Impact Hub como centro neurálgico de impacto en la ciudad
 - Presencia y dinamización, activadores y puente

¿QUÉ HACEMOS?

PRODUCTOS

- Acceso a **espacios de coworking** y dinámicas de **comunidad**
- Acceso a actividades impulsadas y Networking
- **Impact Hub** como **centro neurálgico de impacto sistémico**
- **Proyectos** de:
 - Comunidad
 - Sistemas regenerativos
 - Innovación de impacto
 - Medición y gestión de impacto social
 - Aceleración
- **Eventos** con impacto transversal
- Propuestas integradas

¿CUÁLES SON LOS EFECTOS?

RESULTADOS

- Los **emprendedores se sienten parte** de una comunidad integrada
- Los **miembros** están **satisfechos** con la experiencia
- Satisfacción de los **host colaboradores**
- **Emprendedores y organizaciones** que conectan y colaboran entre sí en nuestros espacios
- **Emprendedores y organizaciones comprometidas** con los procesos de impacto
- Adquieren **conocimientos** útiles para su **desarrollo** de negocio o personal-profesional
- Conseguir **concienciación** sobre la integración de criterios sociales y medioambientales en **eventos y emprendedores**
- **Generar confianza** en los asistentes a eventos

¿CUÁLES SON LOS CAMBIOS DURADEROS?

IMPACTO

- Inspirar, conectar e impulsar a los diferentes actores hacia una **economía de impacto colectiva y colaborativa**
- Generación de **iniciativas multistakeholder de impacto** que resuelvan retos sociales desde la colectividad
- Alta **supervivencia y generación de puestos de trabajo** de los proyectos de emprendimiento
- Organizaciones impulsoras de proyectos que generan **impacto social a largo plazo** desde su negocio
- Contribuir a un **impacto integrado** en los **ecosistemas locales**
- Potenciar el alcance del **impacto sistémico** de las iniciativas
- Contribuir a una **mayor interconexión** del ecosistema de impacto y entre los diferentes stakeholders

UNA RED INTERNACIONAL DE IMPACTO

Ante la complejidad de los retos actuales se impone la necesidad de afrontar el futuro de manera global con un impacto local, con la colaboración como herramienta clave. Desde ahí es destacable la aportación de Impact Hub como red internacional **presente en 70 países**.

En 2025 hemos trabajado con distintos hubs de la red global, como por ejemplo, Impact Hub Viena e Impact Hub Amsterdam, entre otros. Impact Hub Madrid ha participado junto con esos hubs en el programa europeo Green at Heart, que ha ayudado a las pymes con vocación social de los Países Bajos, Austria y España a desarrollar una primera hoja de ruta hacia la sostenibilidad.

Tras el encuentro anual, en esta ocasión en la ciudad armenia de Dilijan, en 2025 la Red global de Impact Hub ha comenzado un periodo que se ha llamado **“Network of the Future”**, un proceso en el que participan todos los hubs del mundo y que, desde la esencia y principios de Impact Hub, pretende evolucionar junto al cambio de los tiempos.

Asimismo, desde finales de 2025 Alberto Alonso, director de Impact Hub Madrid, es también vicepresidente del Board de Impact Hub Global.





Alberto Alonso participa en el encuentro



Momento de cocreación



Gathering de Impact Hub Global en Armenia

20 ANIVERSARIO

En 2025 Impact Hub ha cumplido 20 años, 15 desde que comenzó Impact Hub Madrid. En este tiempo Impact Hub ha ayudado a cientos de personas y organizaciones a construir su propia visión, pulir su talento y fomentar sus ganas de cambiar el mundo. En la [web Futuros globales, impactos locales](#) hemos recogido algunas de sus experiencias.



Más de 100 personas expertas y aliadas se reunieron en Impact Hub Madrid-Gobernador el pasado 2 de diciembre, Día Mundial de los Futuros en un **proceso de escucha y reflexión colectiva** que ha culminado con la presentación del documento “Futuros globales, impactos locales. Herramientas para el cambio sistémico”, concebido como una cosecha colectiva del ecosistema.

Desde Impact Hub te invitamos a participar en el proceso “Futuros globales, impactos locales 2026”, planteado como una dinámica anual que articulará escucha, experimentación y aprendizaje colectivo. Conoce las próximas oportunidades de trabajar en proyectos reales y concretos que estamos programando de aquí al próximo 2 de diciembre para continuar en la senda del cambio sistémico y la regeneración.

[Descarga el documento](#)

[Súmate al proceso](#)



**CONSULTORÍA Y
PROYECTOS**

**ESPACIOS DE COWORKING
Y COMUNIDAD**

EVENTOS

CONSULTORÍA Y PROYECTOS

TRANSFORMANDO ORGANIZACIONES DESDE LA RESILIENCIA

2025 ha sido un año de especial impacto: dimos la bienvenida a Misión y cerramos Acelera Startups, que nos ha acompañado durante tres años decisivos. También consolidamos proyectos regenerativos como Lleida Alimenta y vivimos encuentros inspiradores como Impact Forum, B Good Day o la celebración del 20 aniversario.

Hemos puesto un especial foco en el **impacto social**, con proyectos como el Programa i4KIDS, donde ayudamos al Hospital Sant Joan de Déu (Barcelona) a medir el impacto de los proyectos que participan en su hub de innovación pediátrica, o el IKEA Open Challenge de innovación para la emancipación de los jóvenes. También hemos promovido círculos de transición como herramienta de cambio sistémico.

Destaca nuestra experiencia diseñando y ejecutando **programas para Administraciones públicas** vinculados a la innovación, el emprendimiento y el desarrollo económico, como la Red de Mentores de Madrid Emprende o el programa Puentes de Talento de atracción de talento iberoamericano para el Ayuntamiento de Madrid.

En 2026 nos proponemos evolucionar hacia modelos más resilientes, impulsar un liderazgo que abrace la complejidad y construir narrativas que hagan comprensible y accesible el valor de lo sistémico.



Alessandro Battista, experto en diseño regenerativo en Impact Hub, explica cómo [los modelos regenerativos contribuyen a los retos complejos](#) con proyectos que ya están en marcha

CIFRAS DE IMPACTO

35

programas desarrollados

2.772

personas impulsadas a través de nuestros programas

65

organizaciones con las que hemos desarrollado alianzas y acuerdos

¿Quieres estar al día de las novedades en cambio sistémico, transformación de las organizaciones y mucho más? [Suscríbete a nuestra newsletter de Consultoría.](#)



Alberto Alonso en un acto de presentación de Aulas de territorio a la ministra para la Transición Ecológica y el Reto Demográfico, Sara Aagesen, y Ramón López en 4YFN

PROYECTOS DESTACADOS



RED DE MENTORES DE MADRID EMPRENDE

Diseño y puesta en marcha de la Red de Mentores de Madrid Emprende, una iniciativa del Ayuntamiento de Madrid que ofrece mentorías a emprendedores a través de más de 200 mentores de primer nivel mediante un sistema estructurado de “matcheo”.



I4KIDS

Acompañamos los proyectos de innovación pediátrica y maternal del programa de aceleración i4KIDS, del Hospital Sant Joan de Déu de Barcelona, para medir y planificar su impacto social, y asegurar así que generan valor real.



II EDICIÓN PREMIOS FUTURE FOR ALL

Por segundo año acompañamos a la fundación en la puesta en marcha de estos galardones que impulsan proyectos en torno a una transición ecológica justa, desde la definición del premio a la selección de candidatos. 214 candidaturas se han presentado en esta edición.



GEN-D

Impact Hub es responsable de la captación de participantes interesados en programas de digitalización impartidos por ISDI dentro del programa GEN-D. Se han contabilizado 9.912 solicitudes y más de 3.000 profesionales inscritos.



LAB DE RECURSOS HÍDRICOS

A través de metodologías colaborativas creamos un espacio de encuentro donde actores del ecosistema buscan soluciones innovadoras en la gestión del agua para este programa de innovación colectiva impulsado por Aigües de Barcelona.



Acelera Startups ha sido el mayor programa de aceleración desarrollado en España, promovido por EOI con la financiación de los fondos Next Generation EU.

1.200
aceleraciones

51
ediciones

255
eventos

48.000
horas de mentorías

765
talleres

51
demo days



[Conoce el impacto de Acelera Startups](#) en emprendedores como Cristian, Dino, Yvonne, Pablo o Reka.



Misión

Misión es una iniciativa de la Agencia Digital de Andalucía (ADA) junto a ayuntamientos y socios locales, que cuenta con la colaboración de Impact Hub en su ejecución. Su propósito es **acelerar el crecimiento de startups andaluzas** con capacidad de transformar el tejido empresarial, especialmente las pymes, que necesitan digitalización para ganar competitividad.

Además de contar con diversas herramientas (aceleración, incubación, consultoría experta, espacios de demostración, networking e inversión), Misión tiene un **enfoque vertical y territorial**. Se articula en cuatro centros especializados que conectan con sectores clave de la economía regional: El Ejido (Almería), Agrotech; Puerto de Algeciras (Cádiz), Logística portuaria; Alhaurín de la Torre (Málaga), Smart mobility; y Jaén, Gaming y contenidos digitales.

76

startups en aceleración

17

startups en consultoría de alto rendimiento

747

horas de mentoría

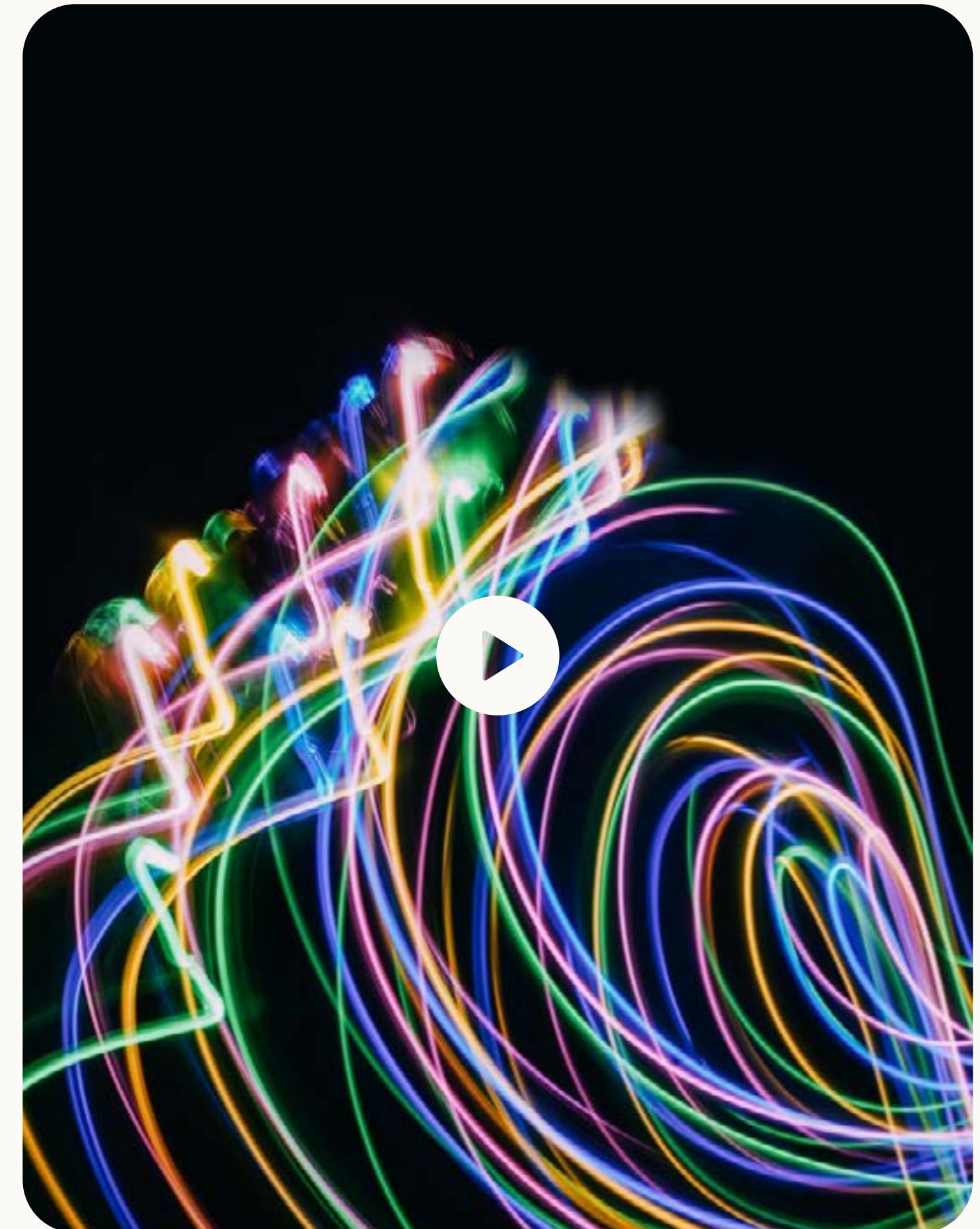
63

masterclasses

74

talleres

¿Quieres [saber más de Misión?](#)



RED DE COLABORADORES



ESPACIOS DE COWORKING Y COMUNIDAD

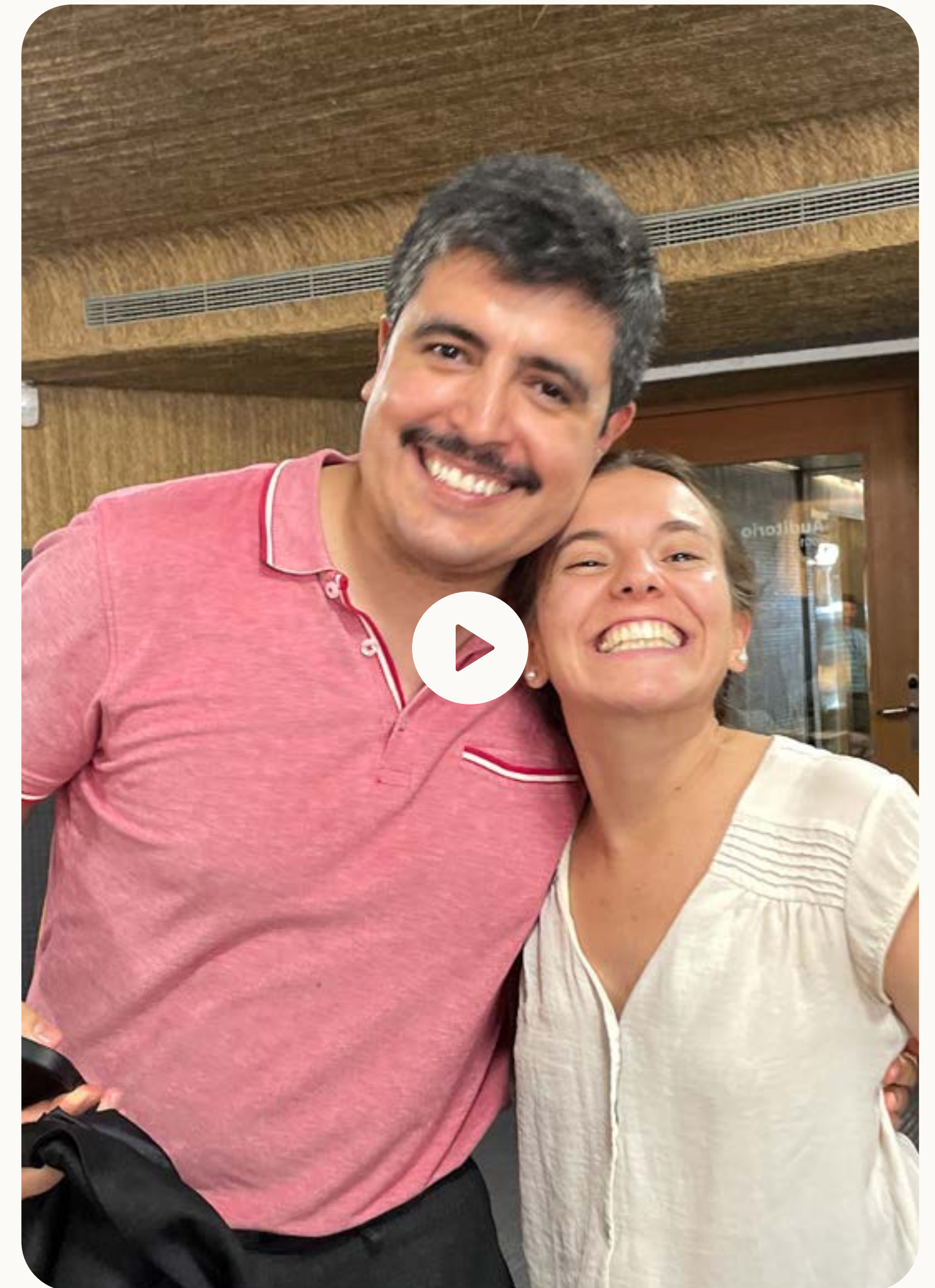
ACOGER Y CUIDAR PERSONAS Y NEGOCIOS

Los espacios de coworking de Impact Hub mantuvieron una actividad incesante a lo largo del año, con altas tasas de ocupación y una comunidad fidelizada.

La mezcla de miembros asiduos, que acuden al espacio de trabajo todos o varios días a la semana, junto con los asistentes a los numerosos eventos y reuniones que cada día se celebran en las salas, nos obliga a activar cada día el “**art of hosting**” para ser anfitriones de las personas y organizaciones que están desplegando con su

actividad variadas soluciones a retos actuales. Continuando con una tendencia ya asentada en el sector de oficinas flexibles, a lo largo del año dimos forma a una nueva propuesta comercial: **OneNext**, el servicio de oficinas gestionadas, que nació con la experiencia de gestionar oficinas para Vodafone y Santander en Málaga.

En Madrid, el **espacio Picasso** adoptó este modelo con la entrada de la escuela The Bridge, que eligió una planta en exclusiva para ofrecer allí sus cursos y bootcamps.



NUESTROS ESPACIOS EN CIFRAS

5
espacios en Madrid

+2.000
miembros en cuatro ciudades

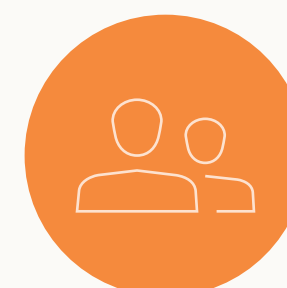
1
espacio en Barcelona

+60
salas de reuniones y eventos

1
espacio en Málaga

+230
actividades de comunidad realizadas

2
espacios en Lisboa



El equipo de Impact Hub también participó en los eventos de referencia del sector para compartir conocimientos y experiencias, como la CWSC o el Coworking Summit.



UNA COMUNIDAD ENTUSIASTA



Encuentro del equipo en Impact Hub Madrid-Gobernador



Evento de Impact the Gap, programa europeo para mujeres emprendedoras, en Impact Hub Barcelona



Participantes en la iniciativa culinaria liderada por abuelas Avó Cooking Lab, en Impact Hub Lisboa

LA EXPERIENCIA DE LA PERSONA, EN EL CENTRO

La vivencia de los miembros de la Comunidad continúa siendo un pilar clave para Impact Hub. En la **encuesta de satisfacción** de 2025 en Impact Hub Madrid, el 83,3% de los encuestados se declara promotor de la marca en Prosperidad, seguido de los espacios de Barceló y Alameda, un indicador de la alta capacidad de recomendación.

Además, 7 de cada 10 miembros de **Impact Hub Madrid** están interesados en establecer nuevas conexiones en mentoría y asesorías, innovación, comunicación y emprendimiento, aspectos que se están activando en la actualidad.

En el caso de **Impact Hub Barcelona**, con un NPS de 54 como medidor de la experiencia de los miembros, los aspectos mejor valorados son la cercanía del equipo con la Comunidad y los beneficios que les reporta ser parte de la misma.

El 51% de sus miembros puntúan con un 9/10 a Impact Hub Barcelona y al 93% le interesa generar nuevas conexiones. La temática más relevante es la innovación, seguida del impulso y el crecimiento, el emprendimiento y la comunicación y la creatividad.



EL EQUIPO HOST: COMUNIDAD EN ACCIÓN

Los hosts son una pieza clave en el corazón de los espacios Impact Hub. Son emprendedores, freelancers y estudiantes que, a cambio de acceso a nuestros espacios, formación y red de contactos, dedican unas pocas horas semanales a dar la bienvenida a miembros y visitantes, cuidar el buen funcionamiento de los espacios y dinamizar la comunidad. Un intercambio justo que va mucho más allá de la recepción: los hosts conectan personas, impulsan proyectos y dan vida al ecosistema emprendedor que nos define.

En 2025, gestionamos un equipo de más de 60 hosts distribuidos en nuestros espacios de Barcelona, Málaga, Madrid y Lisboa.

Cada uno de ellos aporta su perfil único — desde la consultoría de sostenibilidad hasta las artes creativas— y encuentra en Impact Hub el **entorno ideal para hacer crecer su proyecto** mientras contribuye a una comunidad que transforma la forma de trabajar.



EVENTOS

NARRATIVAS Y EXPERIENCIAS CON IMPACTO

En Impact Hub inspiramos, conectamos, impulsamos y generamos conversaciones también a través de las experiencias que se viven en nuestros eventos y nuestras salas. Somos especialistas en experiencias y **eventos que inspiran**, como resumía la instalación narrativa que creamos para un encuentro con esta temática en Impact Hub Madrid-Gobernador. Una instalación narrativa invitaba a mirar los eventos a partir de una sencilla caja de madera, un elemento icónico de Impact Hub, que define y configura sus eventos.

El recorrido ideado por Laura Alonso, responsable del área de Experiencias y Narrativas de

Impact Hub, revelaba la arquitectura invisible de los eventos: la historia que los sostiene, la energía que los impulsa, las manos que los construyen, las ideas que los arriesgan y las voces que los comparten.

En 2025 hemos producido experiencias muy diversas —comunidad académica, foro sectorial, encuentro de liderazgo, festival de producto y dispositivo de respuesta sectorial— con cerca de 2.500 asistentes. Además de impulsar DEMOS en Sevilla, hemos producido el Impact Forum 2025 en Barcelona y hemos organizado el Advantere Gratitude Meet-Up, el Penpot Fest 2025 y el evento de Fundaciones por la DANA.



Espacios vivos. Impact Hub Madrid-Gobernador acogió el encuentro “Cómo hacer eventos que inspiran”

CIFRAS DE IMPACTO

690

eventos entre Impact Hub Madrid e Impact Hub Barcelona

+23.000

personas han participado en nuestros eventos

341

empresas nos han elegido para sus eventos

52

cesiones a ONG y empresas sociales por un valor de más de **85.000€** entre Madrid y Barcelona



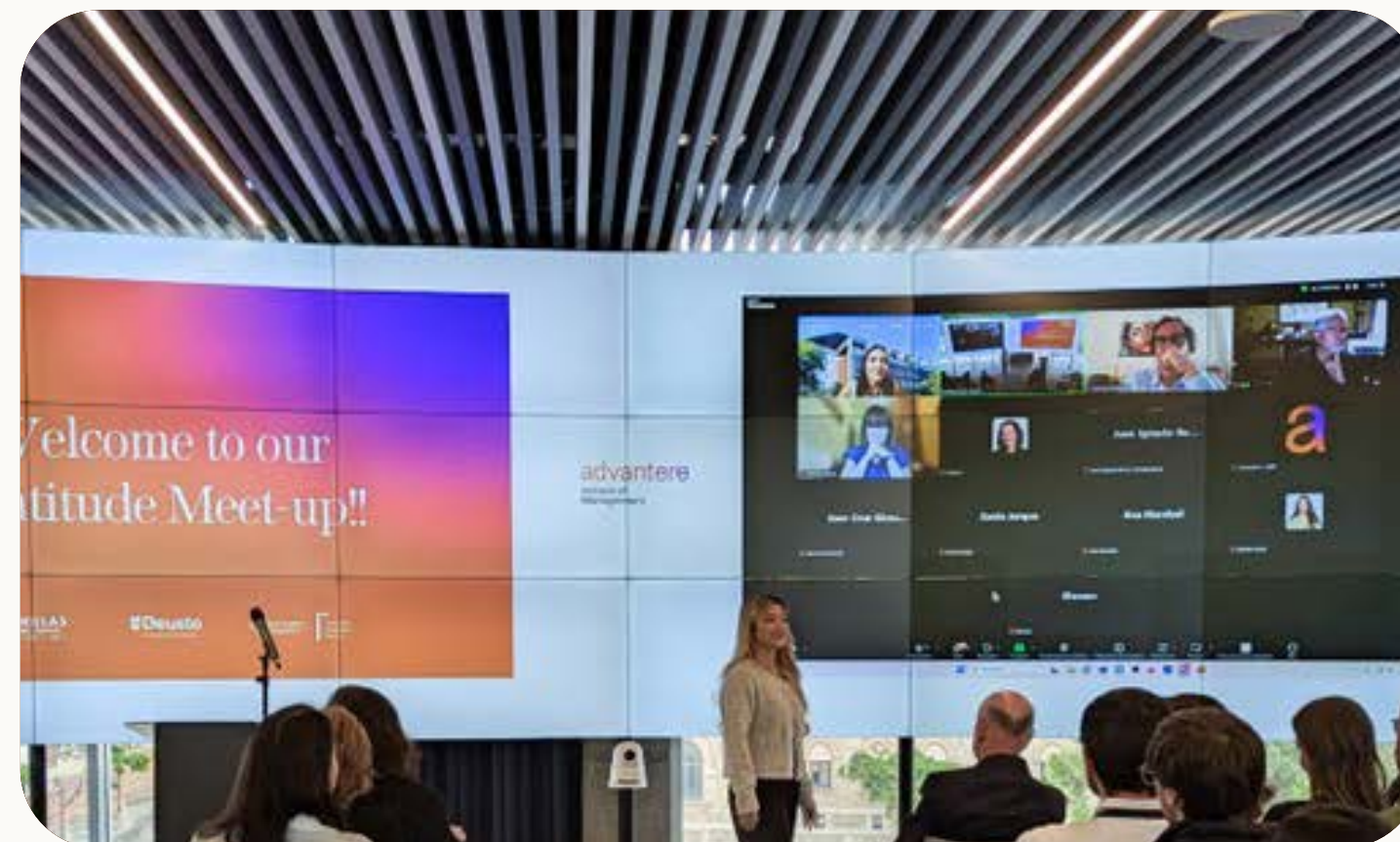
¿Buscas narrativas, experiencias e inspiración para tus eventos?
[Suscríbete a la newsletter de Eventos de Impact Hub](#)



UNA PRODUCCIÓN APOYADA POR UN GRAN EQUIPO

Ordenar la complejidad, identificar qué necesita cada proyecto y convertirlo en una experiencia sólida, habitable y con sentido. Este es el hilo que une a las distintas **experiencias y narrativas** que, en forma de evento, ha desarrollado Impact Hub en 2025.

El equipo de Impact Hub ha hecho posible la convivencia fluida entre sistemas humanos, institucionales y operativos en unos proyectos complejos que incluían producción, comunidad, equipos cliente, peso institucional, sensibilidad de contexto y necesidad de legitimidad.



Reforzar la comunidad. El Advantere Gratitude Meet-Up buscaba activar relaciones en un formato que combinara presencia, conexión y cuidado relacional.



Hasta el más mínimo detalle. El equipo de Impact Hub aporta a los eventos desde su criterio ejecutivo a su capacidad de activar comunidad y la gestión del ecosistema.

CASOS DE ÉXITO



DEMOS: 30/09 Y 01/10 SEVILLA

Cliente: Asociación Española de Fundaciones (AEF)

Foro de referencia del sector fundacional en España en el que se combinó visión sectorial, profundidad temática, comunidad, territorio y experiencia.



IMPACT FORUM: 17 Y 18/11 BARCELONA

Cliente: Fundación Ship2B, Ship2B Ventures e Impact Hub

Evento con más de 630 líderes y 382 organizaciones presentes. Impact Hub colaboró tanto en la producción, como en contenidos y asistentes.

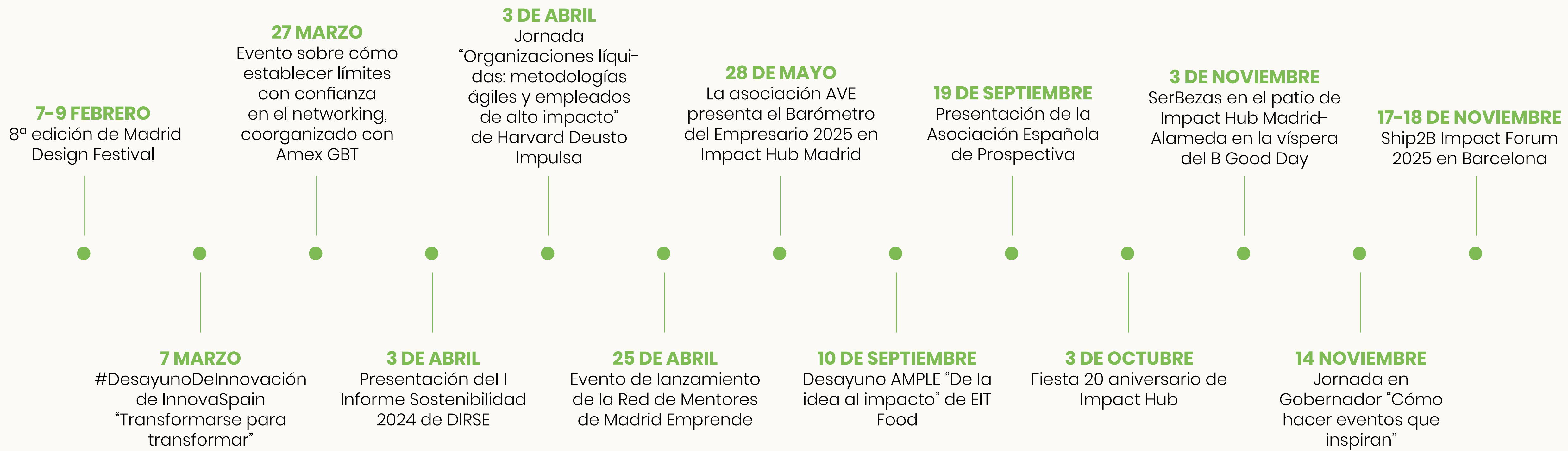


PENPOT FEST: DEL 08 AL 10/10 MADRID

Cliente: Kaleidos

Festival de comunidad vinculado a un producto de código abierto, donde se construyeron conexiones y pertenencia en una experiencia intensiva de varios días.

LO HACEMOS POSIBLE



UNA ORGANIZACIÓN ORIENTADA A DATOS

En 2025, Impact Hub continúa impulsando un cambio cultural hacia una organización más orientada a datos, aprendizaje e impacto.

Por un lado, profundizamos en la **medición de la experiencia** de los miembros a través del Pulso de Comunidad, una encuesta interna que permite escuchar de forma sistemática su voz, comprender mejor su experiencia y detectar oportunidades de mejora. Este enfoque sitúa la experiencia de los miembros en el centro y refuerza los espacios de encuentro, conexión y colaboración de la Red global.

Por otro lado, reforzamos la medición de la experiencia del cliente de Consultoría con un sistema más completo de escucha y seguimiento a lo largo de los proyectos.

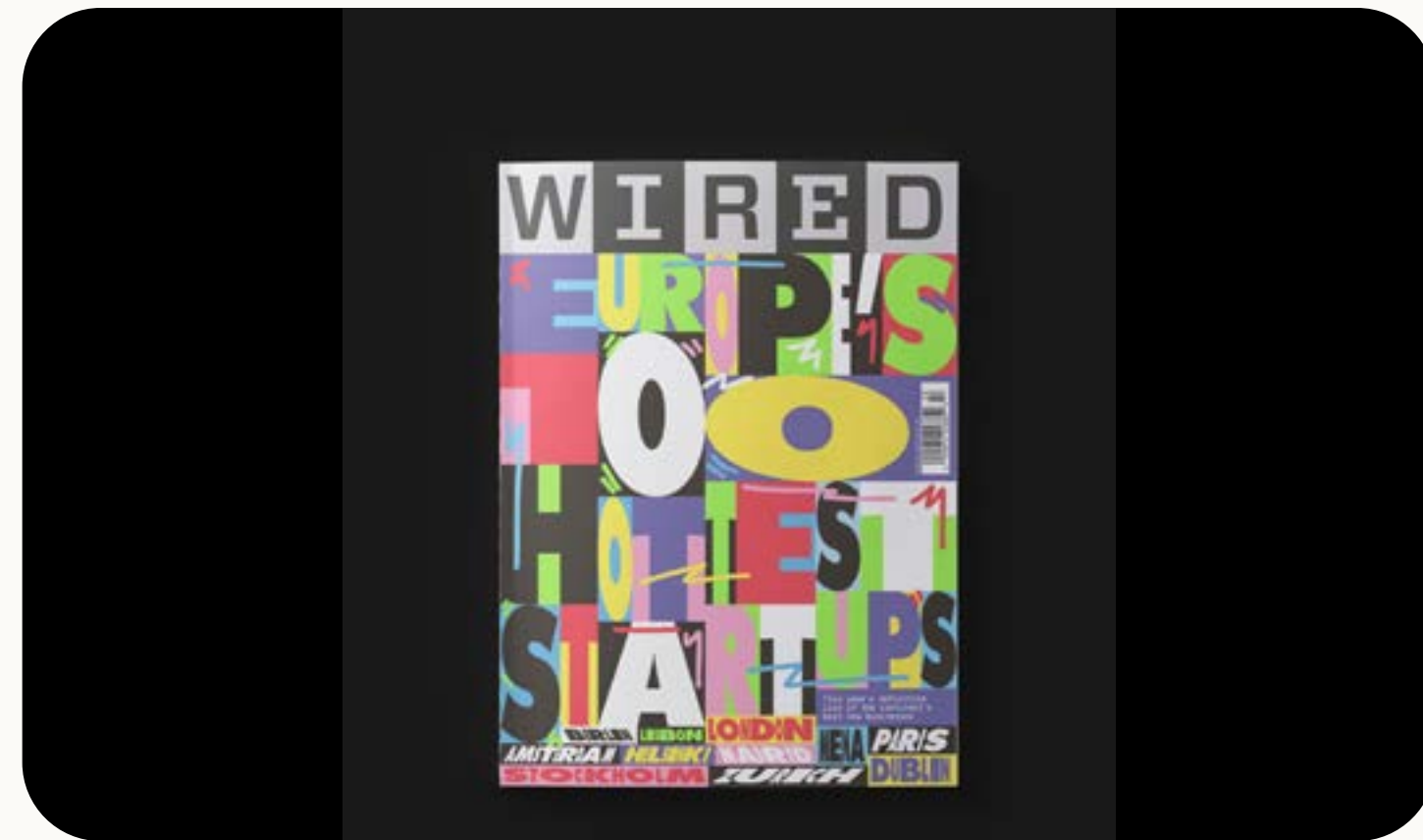
El objetivo es contar con evidencia útil más allá de un NPS aislado, mejorar la gestión, fortalecer la relación con el cliente y obtener datos comparables y verificables.

En paralelo, avanzamos en una nueva versión del Impactómetro, una herramienta que mide de forma integral el **valor generado**. Basado en indicadores relevantes y alineados con la cadena de valor, combina métricas de output y outcome para una mejor toma de decisiones.

El Impactómetro incorpora cinco dimensiones de análisis: comunidad (20%), colaboración (25%), capacidades (20%), sostenibilidad económica (20%) e impacto sistémico (15%), avanzando hacia un índice compuesto que permite entender mejor nuestra contribución.



IMPACTOS EN DIFUSIÓN



Linux, que forma parte de la Comunidad de Impact Hub Madrid-Prosperidad, ha sido elegida una de las 10 startups más cool de Madrid de 2025 por [Wired](#).



La tribuna [“Reindustrializar desde el territorio”](#) de Alberto Alonso y Rafael Cobo ha llegado a diversos lugares del país a través del diario ABC y las distintas cabeceras regionales de Vocento.



El artículo sobre pymes del diario argentino Clarín [“Tres casos de startups que iniciaron argentinos radicados en España”](#) menciona a la Red de Mentores de Madrid Emprende e Impact Hub.

IMPACT HUB BARCELONA

IMPACT HUB LISBOA

IMPACT HUB MADRID

IMPACT HUB MÁLAGA

IMPACT HUB BARCELONA

2025 ha sido un año de expansión para **Impact Hub Barcelona**, consolidando su papel en el ecosistema de impacto desde su sede BCorp. Entre sus hitos están el **Lab de Transición de Recursos Hídricos** para el sector agroalimentario, el programa de capacitación digital **Impact The Gap** para emprendedoras y **RegenBcn**, enfocado en turismo regenerativo. Además, destaca su consultoría textil internacional junto a Impact Hub Amsterdam e Impact Hub Phnom Penh para reducir residuos en el sudeste asiático.

Estos proyectos han sido posibles gracias a alianzas con actores como Aigües de Barcelona, Fundació “la Caixa”, Inditex, Coca-Cola, Glovo, EAE, Mutual Médica, el Ajuntament y la Generalitat de Catalunya. La comunidad local también vibró con eventos como Inner Development Goals y La Caña Social.

Como gran novedad, Impact Hub Barcelona cierra el año trasladando su sede a

Plaza Catalunya (Carrer d’Estruc 9). En colaboración con OneCoWork, este nuevo espacio busca el crecimiento de la comunidad de impacto en el corazón de la ciudad.

[¡Suscríbete a la newsletter de Impact Hub Barcelona!](#)



2025 marca un hito en nuestra historia: hemos pasado de fortalecer cimientos a liderar soluciones sistémicas en sectores críticos como el hídrico, el turismo o el textil. Nuestro traslado a pl. Catalunya no es solo un cambio de dirección, sino el despliegue de una ambición mayor: situar el impacto en el corazón geográfico y estratégico de Barcelona para impulsar, en colaboración con el ecosistema el cambio que la ciudad necesita.

Irene Tarradellas Ricart

Directora de Impact Hub Barcelona

IMPACT HUB LISBOA

2025 ha sido un **año de colaboración, curiosidad y acción** para Impact Hub Lisboa. Junto con nuestros miembros, socios y la comunidad en general, hemos reforzado nuestro enfoque en torno a tres áreas estratégicas: el emprendimiento, la economía circular y las iniciativas de emprendimiento social.

A través de proyectos locales y europeos, hemos desarrollado 14 programas, con los que hemos llegado a más de 2.200 participantes y que nos han permitido fortalecer nuestro ecosistema y las relaciones que están en el centro de nuestro trabajo.

Entre los hitos más destacados del año está el lanzamiento de la primera edición de «BORA Mulheres Academia», un programa de formación centrado en habilidades financieras, estratégicas y digitales, que ha apoyado la mejora de competencias y el desarrollo profesional de 1.200 mujeres. Al mismo tiempo,

iniciativas como LX Circular han impulsado el ecosistema de economía circular de Lisboa mediante sesiones de ideación, programas de aceleración de startups y eventos comunitarios. La **innovación social** también ha tomado forma a través de Avó Cooking Lab, una iniciativa culinaria liderada por abuelas.

[¡Suscríbete al boletín de Impact Hub Lisboa!](#)



Francesco Rocca
Director de Impact Hub Lisboa



IMPACT HUB MÁLAGA

INNOVACIÓN TERRITORIAL Y ACELERACIÓN SECTORIAL

En 2025, Impact Hub Málaga ha consolidado su papel como **motor del emprendimiento andaluz** con el lanzamiento de la primera edición de Misión, programa impulsado junto a la Junta de Andalucía en el que actuamos como entidad gestora, fortaleciendo nuestra posición como catalizadores de innovación y desarrollo territorial.

Misión se estructura en cuatro nodos de emprendimiento especializados en áreas estratégicas: movilidad inteligente en Málaga, gaming y videojuegos en Jaén, logística portuaria en Algeciras y agrotech en Almería. Durante este año hemos activado los cuatro nodos, conectado actores clave del ecosistema y acelerado las primeras startups vinculadas a estos sectores, generando oportunidades reales de crecimiento y colaboración.

Además, hemos reforzado nuestra línea de eventos propios en Impact Hub Málaga, con una **programación dinámica** que está teniendo una gran acogida y que continúa fortaleciendo nuestra comunidad de impacto. Seguimos ampliando alianzas, dinamizando nuestras redes sociales y posicionándonos como espacio de referencia para talento, empresa e instituciones.



María Alonso

Directora & Co-founder de Impact Hub Málaga



IMPACT HUB MADRID

Impact Hub abrió su primer espacio en Madrid en 2010 en la calle Gobernador. A ese buque insignia del impacto que ahora acoge eventos, se unen tres espacios de coworking con una ubicación céntrica, una comunidad vibrante y un diseño distintivo.

ALAMEDA. Está dedicado a iniciativas desarrolladas en ciudades de todo el mundo para contribuir con la sostenibilidad del planeta.

BARCELÓ. Es un espacio muy luminoso y versátil para que la innovación pueda dar sus mejores frutos.

PROSPERIDAD. Es el espacio donde hacer que prosperen y conecten negocios e ideas.

Los espacios de Piamonte y Picasso, que antes eran de Impact Hub, son en la actualidad gestionados por OneNext, compañía del mismo grupo inversor que Impact Hub Madrid.

[¡Suscríbete a la newsletter de Impact Hub Madrid!](#)



Un modelo económico más humano y consciente se construye en lo local, lo cotidiano y los espacios donde las ideas se convierten en proyectos. Trabajamos en el territorio acompañando a emprendedores e innovadores que transforman la intención en acción. La esencia de nuestra misión es generar impacto desde lo local como parte de un movimiento global que sucede al mismo tiempo en más de 70 países. Cambiar el mundo empieza aquí y ahora.

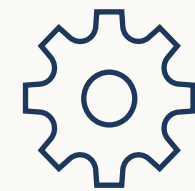
Alberto Alonso
Impact Hub Madrid

INSPIRATE CON IMPACT HUB



EL (RE)ORIENTADOR

El [Impact planner](#), creado por Impact Hub Global, es un espacio sencillo y guiado que te ayuda a redirigirte hacia el impacto que deseas generar.



EL DECÁLOGO

Revisita las [diez palancas para una transformación sistémica](#) y ponlas en marcha en tu organización.



EL EVENTAZO

Aquí tienes 9 ideas para hacer [eventos que realmente inspiren](#), fruto de nuestro conocimiento en experiencias y narrativas.



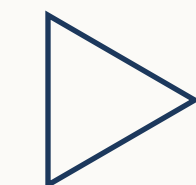
EL FOCO

Profundiza en un [nuevo planteamiento de reindustrialización](#) que saque todo el potencial de los territorios.



PARA MANEJAR LA INCERTIDUMBRE

[Ronald Sistek](#) nos cuenta cómo las organizaciones pueden ser más resilientes y coherentes.



EXPERIENCIAS INSPIRADORAS

Impact Hub ha ayudado en estos años a cientos de personas y organizaciones a impulsar sus ganas de cambiar el mundo. [¡Conócelas!](#)

PERSPECTIVA 2026

Durante 2025, aprovechando la celebración del 20 aniversario del nacimiento de Impact Hub, hemos llevado a cabo un proceso de escucha activa con nuestra comunidad, socios y aliados, convencidos de que el impacto real solo se construye desde la colaboración y la comprensión profunda del entorno. Este **espacio de diálogo honesto** nos ha permitido recoger aprendizajes clave y sentar las bases de la estrategia que guía a Impact Hub a partir de 2026. Es la evolución natural de varios años de crecimiento sostenido del impacto de Impact Hub, donde hemos consolidado nuestra presencia territorial y capacidades de escala en la ejecución de proyectos.

Cuatro son las ideas estratégicas para el nuevo ciclo del ecosistema de impacto:

1. Foco en la creación y el escalado de ecosistemas de innovación, emprendimiento e impacto

2. Una red internacional para las necesidades del futuro

3. Transformación y cambio sistémico para una economía de impacto regenerativa

4. Construir el futuro juntos

El ecosistema de impacto necesita empujar de forma colectiva el cambio sistémico. Y en Impact Hub asumimos ese compromiso con responsabilidad e ilusión. El documento [Futuros globales, impactos locales. Herramientas para el cambio sistémico](#), publicado en febrero de 2026, tiene más detalles sobre las líneas de acción que marcarán nuestro trabajo en 2026.

Seguiremos escuchando, aprendiendo y construyendo junto a nuestra comunidad. Porque el futuro que queremos no se diseña en solitario: se crea en red, desde lo local y con impacto real.



Antonio González
CEO Impact Hub

Building Better Business Together

CONSULTORÍA

EVENTOS

COWORKING



Barcelona



Lisbon



Madrid



Málaga